

likwidacja i montaż nowych lamp

montaż nowej lampy

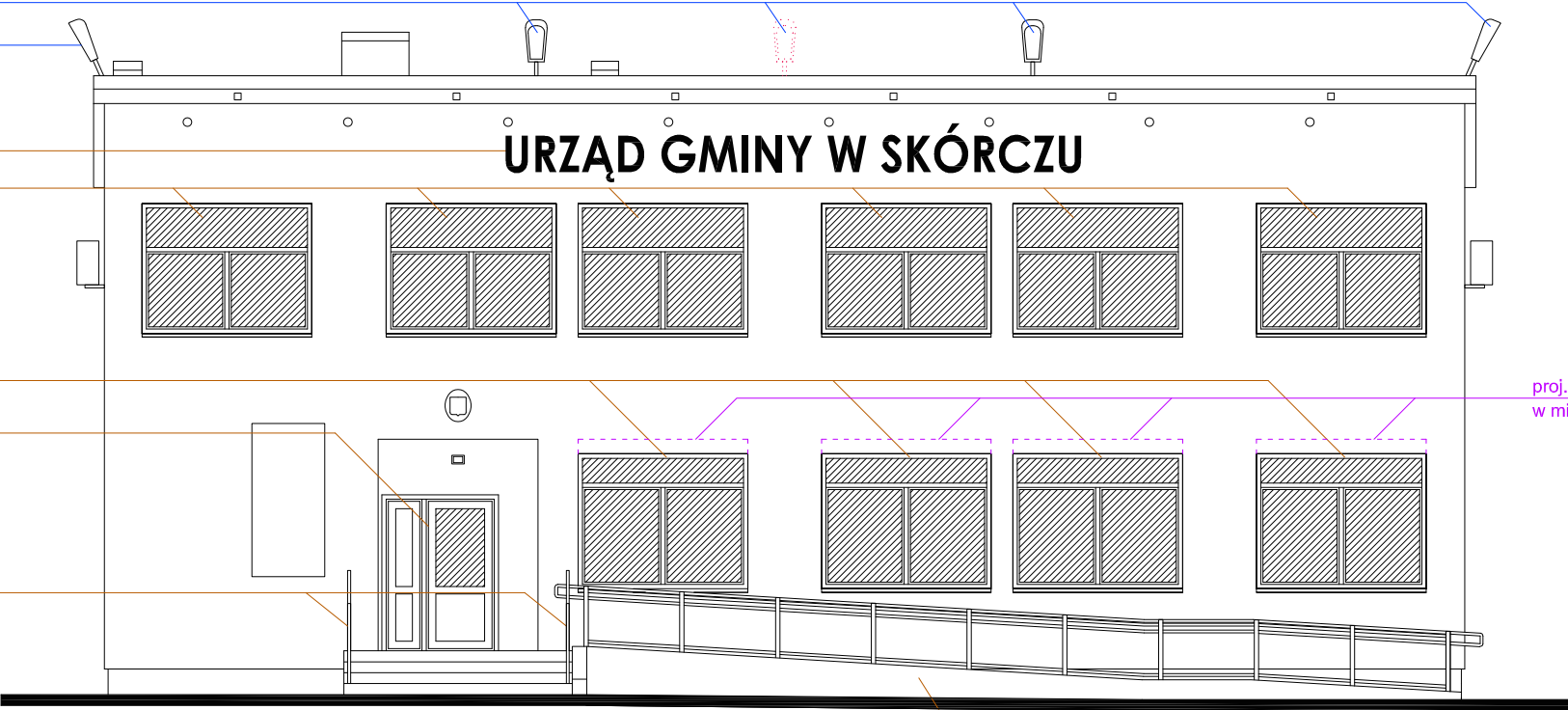
montaż podświetlanego napisu

stolarka okienna do wymiany

stolarka okienna do wymiany + wykonanie rolet nadstawnych

stolarka drzwiowa do wymiany

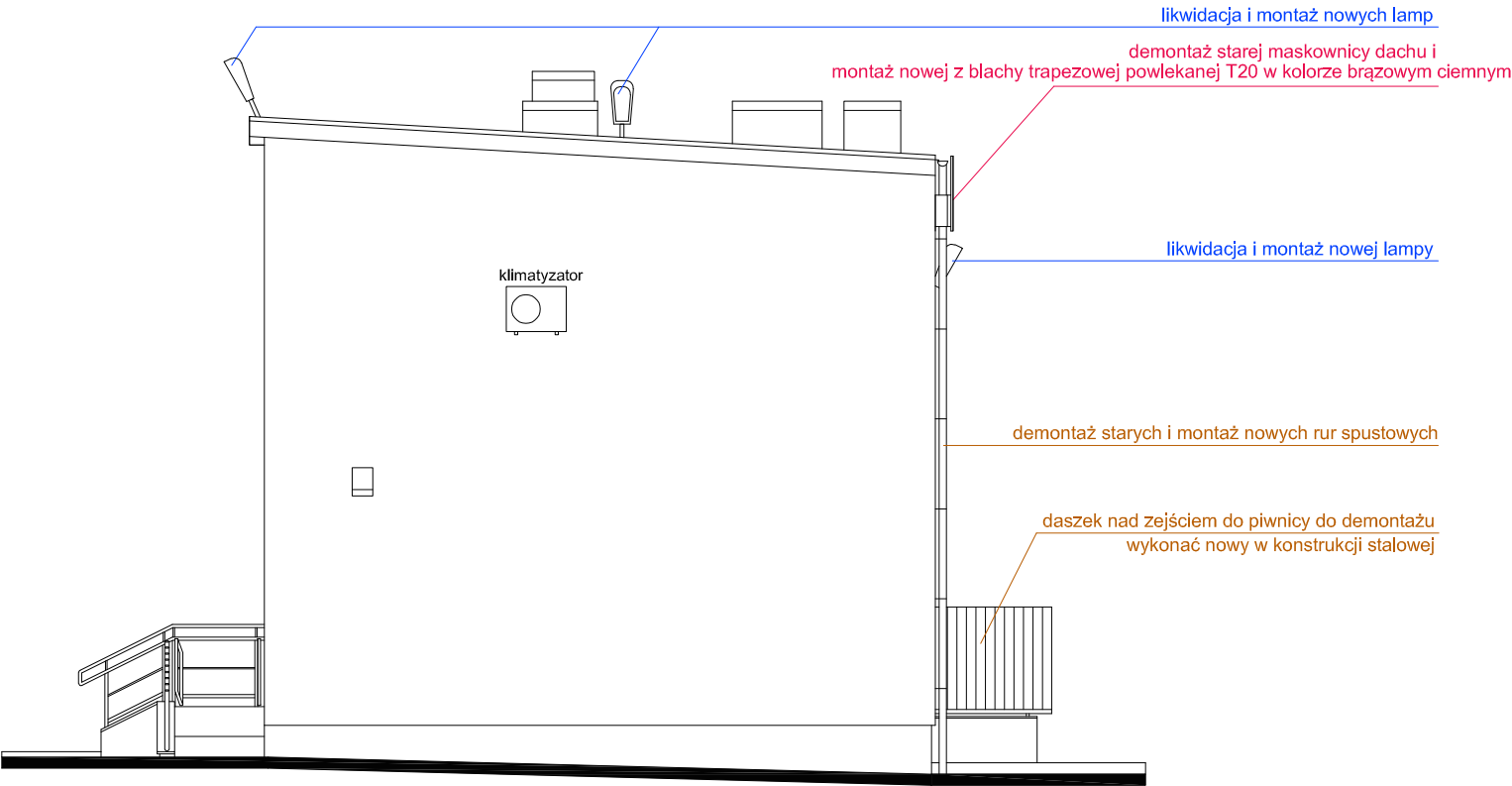
istniejąca balustrada do wymiany



ELEWACJA POŁUDNIOWO-ZACHODNIA, FRONTOWA

pochylnia do przebudowy

proj.docieplenie styropian EPS70 gr.14cm
w miejscu zastosowania rolet okiennych



ELEWACJA POŁUDNIOWO-WSCHODNIA

OBIEKT	TERMOMODERNIZACJA BUDYNKU URZĘDU GMINY W SKÓRCZU		
INWESTOR	Gmina Skórcz, ul.Dworcowa 6, 83-220 Skórcz		
LOKALIZACJA	działka nr 171/2, obręb Skórcz, gmina Skórcz		
TYTUŁ RYSUNKU	ELEWACJE 1 - STAN PROJ.		
PROJEKTANT: ARCHITEKTURA	inż.arch.Tomasz Machalinski upr. 146/POOKK/IV/2016		
Data opracowania	06. 2025	SKALA 1:100	RYS. NR a6